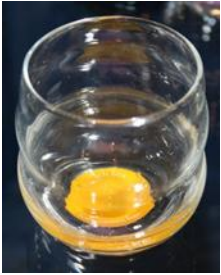
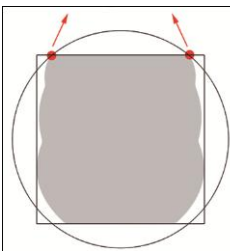


# TC becher MYTHOS



## DAS DESIGN

Die geometrisch-klangliche Entfaltung des TC bechers MYTHOS ist aus den URpolaren Systemen von Kreis und Quadrat entwickelt. Die als sogenannte „Quadratur des Kreises“ bekannte mathematische Konfiguration bildet eine sinnhafte Designbasis für die von TC geforderten energetischen Ansätze.



Die Schnittpunkte dieser beiden Synonyme für weibliche (Kreis-Kugel) und männliche (Quadrat-Würfel) Kraft stellen als Knotenpunkte die Verschmelzung der Gegensätze dar.

In solchen Kraftpunkten herrscht unendliche Energie vor, welche für das Design von MYTHOS genützt wurde.

Am Mundrand – also an der sensiblen Berührungsfläche von Lippen und Glasdesign – herrschen die erwähnten Kraftpunkte vor.

## DIE AFFIRMATION

Die Serie MYTHOS *affirm* stellt eine Symbiose aus *Wort - Form - Klang - Farbe - Symbol* dar.

In der Detailbeschreibung der 6 Gestaltungen sind die jeweiligen Inhalte nachlesbar.

Die philosophische Grundaussage des ICH BIN VOLLKOMMEN resultiert aus der generellen TC philosophie, nach welcher der Mensch ein vollkommenes Wesen – in jedem Moment – darstellt. Einzig fehlt in manchen Fällen das jedem Menschen mögliche Bewusstsein darüber.

VOLLKOMMENHEIT – im Sinne eines in jedem Moment naturgegeben vorhandenen Ausgleichs von Gegensätzen – ist somit Basis des vorliegenden TC designs.

Diese VOLLKOMMENHEIT zu akzeptieren und einen entsprechenden „Einschwingvorgang“ zu dieser Betrachtung und Wahrnehmung des persönlichen Daseins zu ermöglichen war Aufgabenstellung in der Umsetzung.



# TC becher MYTHOS affirmationen

## LIEBE

Die Farbfrequenz des rotviolett weist auf die Schnittstelle zwischen Himmel und Erde hin. Im akustischen Bereich entspricht sie dem Ton F und verweist auf höchste intuitive Kraft. Menschen, welche sich zu dieser Frequenz hingezogen empfinden, sollten viel Kontakt zur Natur halten, um ihren vertikalen Energiefluss zu aktivieren ( als Kleinkind atmet unser System noch in dieser naturgegeben sinnvollen Qualität und ermöglicht unter anderem einen gleichzeitigen Energiefluss zwischen den Hauptchakren). Das dazu entstandene Symbol zeigt die Spiegelung der natürlichen logarhythmischen Spirale und damit Vollkommenheit des Systems an. In dieser Wahrnehmung des Ganzen wird LIEBE ganz von selbst erlebbar.

Die Farbfrequenz des hellen freundlichen Blauverlaufes verbindet jeden Menschen mit seiner Sehnsucht nach Zugehörigkeit.

## HARMONIE

Je tiefer der Farbton, umso tiefgreifender das Empfinden des - in Beziehung Stehens - mit seinem Umfeld. Der harmonische Ausgleich zwischen scheinbarer Innenwelt und äusseren Einflüssen wird durch das entstandene Symbol dargestellt. Ähnlich der Kundalini-Kraft, welche sich durch Verbindung der Gegensätze von Innen und Aussen über die Wirbelsäule entwickelt, weist dieses Symbol den Weg zu harmonisch fühlbarer Stärke. Die zugehörige Tonfrequenz ist D. Menschen, welche mit dieser Frequenz verbunden sind, haben starke soziale Potenz, welche sie in oft nüchterner, realistischer Art in die Welt tragen.

Die Farbfrequenz des klaren Gelbverlaufes bewirkt im Menschen Flexibilität und Freiraum. Die Sehnsucht nach freien Gestaltungsmöglichkeiten im Innen und Aussen wird durch diesen Farbton vermittelt und in ihren lebhaften Möglichkeiten

## FREIHEIT

unterstützt. Das dazu entstandene Symbol weist auf eine - auf der Welle - tanzende Wesenheit hin. Frei in der Gestaltung ihres Lebensweges, bei gleichzeitigem Getragensein in der Wahrnehmung der GROSSEN WELLE. Die zugehörige Tonfrequenz ist A. Menschen welche in Verbindung mit dieser Frequenz stehen sind oftmals in der Lage aus chaotischen Zuständen Ordnung zu schaffen. Strukturierung in eine NEUE Ordnung - das unterstützt unter anderem die Gesamtgestaltung des MYTHOSBECHERS - *ich bin vollkommen frei.*

Die Farbfrequenz des tiefen Blaugrün unterstützt die Fähigkeit der Selbstbetrachtung. Die Kraft zu spüren, aus sich selbst heraus ein Bewusstsein der Ruhe zu erzeugen unterstützt Gelassenheit und

## GELASSENHEIT

Selbstzentriertheit. Diese Kraft fördert Menschen, welche im Alltag schnell ihr energetisches Zentrum verlieren und dadurch Stressbelastungen ausgesetzt sind. Das dazu entstandene Symbol weist auf eine vollkommen zentrierte und dennoch spielerisch bewegte Wesenheit hin, welche voll im Alltag integriert und aktiv eingebunden ist. Die Tonfrequenz dieser Kraft ist C. Menschen, welche stark mit dieser Frequenz schwingen, sind oft in therapeutischen Berufen tätig und investieren viel persönliche Energien für das Wohlergehen Anderer.

Die Farbfrequenz des Rotorange korrespondiert mit natürlicher Vitalität und irdischer Verbundenheit. Auch die Eigendrehung der Erde selbst schwingt in dieser Frequenz. Ton G als zugehörige akustische Frequenz

## GESUNDHEIT

aktiviert die Zellstruktur des eigenen biologischen Systems. Menschen, welche mit dieser Frequenz verbunden sind, haben oft charismatische Ausstrahlung und sind im Alltag in führenden Positionen tätig. Das dazu entstandene Symbol zeigt eine Wesenheit, welche auf einem 3-stufigen Podest („alle Guten Dinge sind Drei“) eine Siegerpose einnimmt und damit vitale Kraft und Selbstvertrauen ausstrahlt.

Die Farbfrequenz des blauen violett steht in Kontakt mit Verwurzelung und tiefer Verbundenheit mit dem URsein. Die dazu entstandene Symbolgebung weist in ihrer Spiralförmigkeit auf die Urkräfte und das

## GEBORGENHEIT

embryonale Prinzip des GEBORGENEN hin. Menschen, welche mit dieser Frequenz stark verbunden sind, haben sehr sensible Wahrnehmungen im feinstofflichen Bereich und fühlen sich oft verbunden mit karmischen Vernetzungen. Die zugehörige Tonfrequenz ist E. Diese Frequenz aktiviert mitunter auch die Sensitivität für magische Kräfte und die Empfänglichkeit für elektromagnetische Felder.

